

2022

PROGRAMACIÓN  
17 AL 22 OCTUBRE

Mirador Universitario



Estreno 12:00 h

MIÉRCOLES 19 OCTUBRE

**Consultorio Fiscal**

Protección patrimonial



JUEVES 20 OCTUBRE

**Tertulia de Educación Universitaria Temporada 5**

La memoria, ¿heroína o villana en el proceso de aprendizaje?



MIÉRCOLES 19 OCTUBRE

**Cultura al derecho**  
7:30 y 17:00 hrs

El murmullo de las abejas (libro)



SIGUE LA TRANSMISIÓN POR: Canal 22.1: Televisión Abierta, Canal 1122, HD: SKY y Megacable, Canal 122 SD: SKY y DISH, Canal 622 HD: DISH, Canal 22 SD: IZZI y TOTALPLAY  
<https://www.canal22.org.mx/index.html#streaming>



tv.unam | 10:00 h

LUNES 17 OCTUBRE

**Consultorio Fiscal**

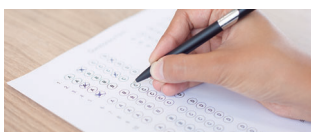
Contratos laborales



MARTES 18 OCTUBRE

**Tertulia de Educación a Universitaria**

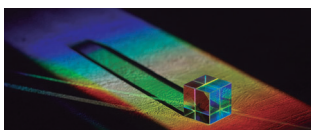
Evaluación auténtica en educación superior



MIÉRCOLES 19 OCTUBRE

**Discusiones filosóficas**

Colores y percepción



JUEVES 20 OCTUBRE

**Josefina Vicens, Una vida a contracorriente**

El libro vacío / Los años falsos



VIERNES 21 OCTUBRE

**Fisiología celular**

Investigación científica. La respuesta al reto de la diabetes

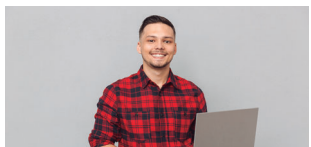


Estreno 9:00 h

SÁBADO 22 OCTUBRE

**Tertulia de Educación Universitaria Temporada 5**

El desarrollo de la pericia: el camino de novato a experto



SIGUE LA TRANSMISIÓN POR: Canal 20: IZZI • Total Play, Canal 20.1: Televisión Abierta, Canal 120: Axtel TV • Dish • SKY • Megacable <https://tv.unam.mx/en-vivo/>



\*La programación de Lunes a Viernes, se encuentra sujeta a cambios, de acuerdo a la barra programática "Aprende en casa II" de la Secretaría de Educación Pública.